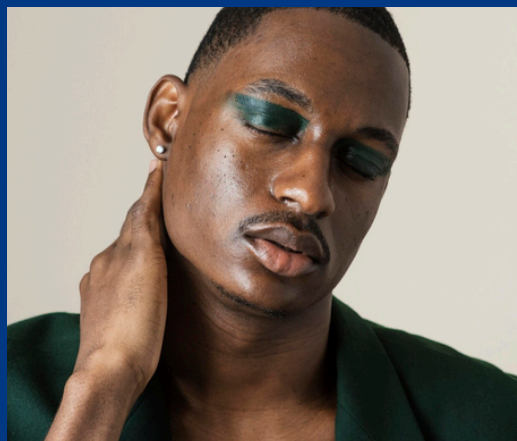
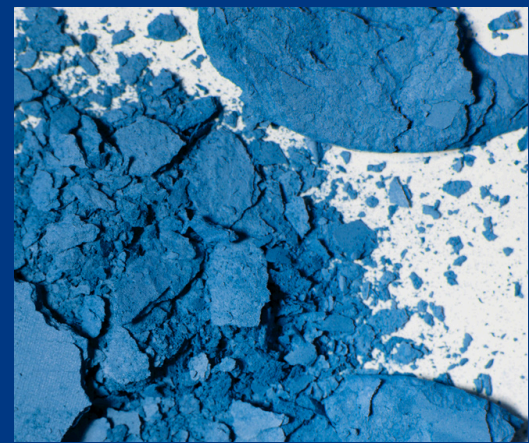




VERS UNE COSMÉTIQUE DURABLE



ENGAGEMENTS RESPONSABLES 2023



 eurofins

Cosmetics &
Personal Care

Message du directeur général,

Chers partenaires et collaborateurs,

C'est avec une grande fierté que je vous présente notre nouvelle brochure dédiée à la Responsabilité Sociétale des Entreprises (RSE) de notre Business Line Cosmetics & Personal Care. Nos efforts afin d'assurer un futur meilleur, pour la planète et pour le bien-être de nos collaborateurs, clients et fournisseurs, doivent être soutenus et permanents.

Grâce à notre esprit entrepreneurial, nos dirigeants ont pu avancer avec indépendance et discernement, prenant les bonnes décisions pour guider leurs équipes et assurer la pérennité de nos activités.

Il est primordial pour nous de veiller au bien-être de nos employés et à leur santé au travail, et nous sommes fiers de pouvoir contribuer, via notre savoir-faire, à l'amélioration de la Santé de tous.

En accompagnant nos clients, nous veillons à garantir la sécurité et l'efficacité des produits cosmétiques à travers le monde, tout en respectant les dimensions environnementales et économiques. Chaque jour, la détermination et le professionnalisme de nos équipes renforcent notre position de leader mondial dans notre domaine.

Notre engagement en matière de RSE ne se limite pas à nos activités internes. Le réseau de laboratoires du Groupe Eurofins investit également dans des associations défendant diverses causes, telles que la protection de l'environnement, l'amélioration de la nutrition et de la santé, et le soutien aux organisations à but non lucratif et aux entreprises sociales œuvrant pour un avenir durable. Nous soutenons également les étudiants et les associations caritatives actives dans les communautés locales où nous opérons, contribuant ainsi à une vie plus sûre et plus saine.

Je vous invite à découvrir les initiatives et les accomplissements détaillés dans cette brochure. Ils illustrent notre détermination à créer un impact positif et durable, tant pour notre entreprise que pour la société, nos collaborateurs et l'environnement.

Merci de votre confiance et de votre soutien continu.

Avec mes sincères salutations.

Yann AGUSTIN

Directeur général, Eurofins Cosmetics &
Personal Care Product Testing Europe

C&PC International Business Line*

1^{er}

Cosmetics & Personal Care
Testing Worldwide

850

Employés

35

Centres de compétences

5

Continents

**Chiffres en 2023*

Eurofins approuve les dix-sept principes du pacte mondial de l'ONU

OBJECTIFS DE DÉVELOPPEMENT DURABLE



INTRODUCTION

Stratégie durable



PILIER SOCIÉTAL

Développement du capital
humain



PILIER ENVIRONNEMENTAL

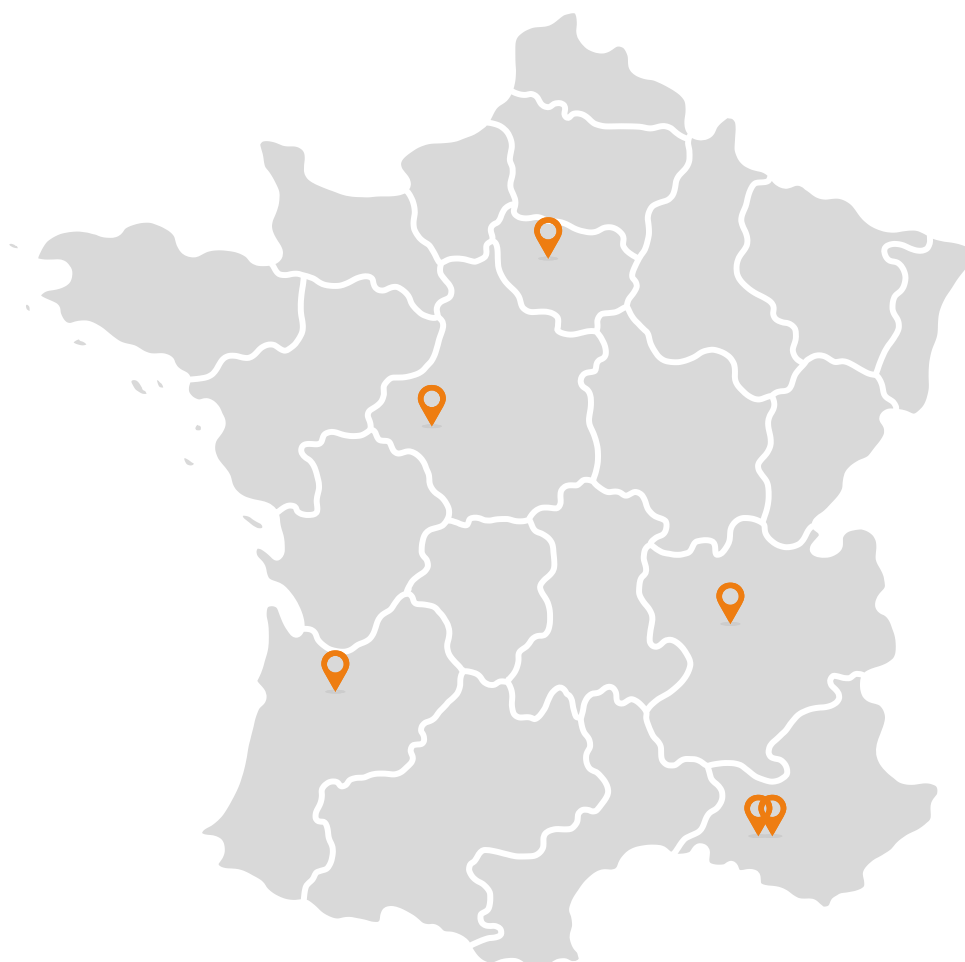
Actions économiques
et approvisionnement durable





Eurofins Cosmetics & Personal Care, un réseau international de 35 laboratoires dont six en France : Eurofins **ATS**, Eurofins **EVIC**, Eurofins **Dermscan Lyon**, Eurofins **Dermscan Aix**, Eurofins **Spincontrol**, et Eurofins **Bio-EC**, a intégré depuis plusieurs années des pratiques responsables et instauré une stratégie durable visant :

- À minimiser son impact environnemental,
- À assurer une croissance économique responsable et,
- À contribuer positivement au bien-être social de ses équipes.





Cette démarche RSE se veut participative et cherche à impliquer l'ensemble des collaborateurs de l'entreprise dans ce processus. Elle repose sur des valeurs fondamentales, caractéristiques d'Eurofins Cosmetics & Personal Care, que sont : **l'orientation client**, la **qualité**, les **compétences** et **l'esprit d'équipe** ainsi que **l'intégrité**. Ces valeurs reflètent la façon dont notre société travaille à la fois avec ses équipes et ses partenaires.

Notre stratégie s'appuie sur trois piliers :

- **sociétal**, qui englobe à la fois nos clients et nos collaborateurs,
- **économique**, qui réunit les projets auxquels notre entreprise contribue,
- **environnemental** qui intègre l'ensemble des actions mises en place par notre service.

Notre ambition est de promouvoir la santé et le bien-être de nos équipes, tout en garantissant la sécurité et l'efficacité des produits cosmétiques que nous évaluons à l'échelle mondiale. Nous nous engageons à mener cette activité dans le respect total des dimensions environnementales et économiques.



Pilier central de la responsabilité des entreprises, cette dimension couvre divers éléments liés au bien-être des employés, à la promotion de l'égalité et à l'intégration des pratiques sociales responsables au sein de notre entreprise.

Au sein des équipes d'Eurofins Cosmetics & Personal Care

Les membres de nos équipes constituent la richesse principale de notre entreprise. Chacune et chacun apportent, dans l'exercice de leur métier, compétences, leur expertise, savoir-faire et savoir-être. Chaque jour, leur détermination fait de notre entreprise l'une des leaders mondiaux dans le domaine des services analytiques et cliniques. Il est donc primordial pour nous, de veiller à leur bien-être et à leur santé au travail.

Conditions de travail et bien-être de nos employés

À tous les niveaux de l'entreprise, nous nous attachons à promouvoir et maintenir un environnement de travail ouvert, sain et constructif où chacun et chacune est amené à travailler avec professionnalisme dans une ambiance respectueuse et conviviale. Nous contribuons tous d'une manière ou d'une autre au bien-être au travail.

À titre d'exemple dans notre laboratoire d'Aix-en-Provence est mis en place une flexibilité horaire, avec des plages élargies, permettant de favoriser une organisation souple et contribue à l'équilibre entre vie personnelle et vie professionnelle de nos employés. Cette disposition facilite la gestion des plannings, et permet à de nombreux collaborateurs de travailler à temps partiel sans compromettre nos activités et le bon fonctionnement de l'entreprise.

DÉVELOPPEMENT DU CAPITAL HUMAIN

Le télétravail est également une des mesures qui est appliquée, au sein de notre entreprise.

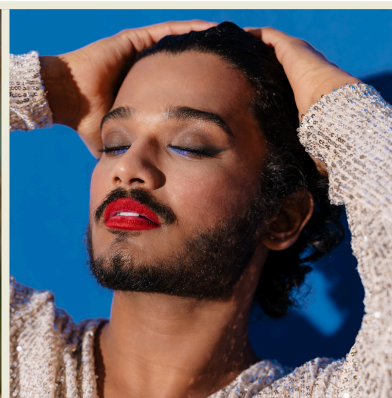
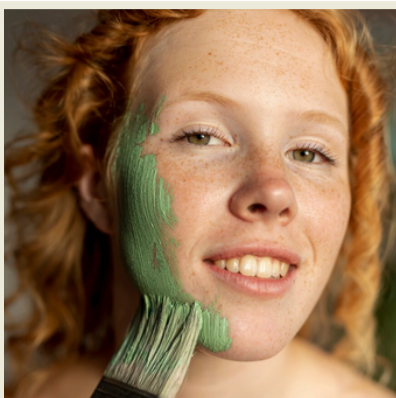
Eurofins a également identifié dans certains de ses laboratoires parmi ses équipes des référents chargés de la Qualité de Vie au Travail, afin de permettre à tous de se sentir à l'aise et de pouvoir se faire entendre en cas de requête. Sur certains Campus, des tournois sportifs sont également régulièrement organisés pour favoriser la cohésion des équipes et renforcer les liens entre les membres.

La sécurité de nos collaborateurs au travail est notre priorité :

- Tous les Equipements de Protection Individuelle (EPI) sont mis à disposition de nos salariés et nous veillons à leur utilisation,
- Nous encourageons et réalisons des Formations de Sauveteurs Secouristes du Travail (SST) régulièrement,
- Nous analysons tous les incidents, presque Accidents et Accidents du travail avec les membres de notre Comité de Sécurité et mettons en place les actions préventives et correctives nécessaires,
- Notre équipe QHSE audite régulièrement nos laboratoires pour s'assurer du bon respect des consignes Qualité et Sécurité.



Accidents du travail on été recensés à ce jour depuis 2022, où nous avons pu agir à temps pour fournir une assistance rapide et mettre en place des mesures préventives afin d'éviter de futurs accidents similaires.



DÉVELOPPEMENT DU CAPITAL HUMAIN

Mais au-delà du bien-être, il est crucial d'offrir à nos équipes des opportunités de formation, afin de permettre à tous la possibilité de pouvoir élargir leurs compétences. Nous favorisons et étudions les possibilités d'évolution interne régulièrement, dans une optique de développement de carrière au sein de notre entreprise.

Formations et développement professionnel

Nos métiers font appel à des expertises pointues avec une grande complexité liée :



L'accueil des nouveaux arrivants nécessite un accompagnement et un apprentissage important. Des formateurs et tuteurs internes les accompagnent dans des parcours d'intégration adaptés et personnalisés. A cela, s'ajoute un tronc commun de sessions d'information et de formations en ligne.

Il est capital de donner à chacun et chacune la possibilité d'élargir ses compétences, afin d'acquérir plus d'autonomie et travailler en confiance mutuelle.



DÉVELOPPEMENT DU CAPITAL HUMAIN

Le recueil annuel des demandes de formation et le plan de formation annuel qui en découle, participent au développement des compétences. Tout au long de l'année, nos collaborateurs suivent des formations obligatoires mais peuvent, s'ils le souhaitent, accéder à d'autres programmes tels que la cybersécurité, les engagements RSE ou encore des formations Excel ou d'anglais, s'ils en ressentent le besoin afin de se perfectionner dans ces domaines .

Nous étudions systématiquement les possibilités d'évolution en interne quand des postes sont ouverts. Les évolutions en interne sont privilégiées par rapport à des recrutements à l'externe, et donnent généralement lieu à des compléments de formation pour accompagner les prises de poste.

Au travers des entretiens annuels et entretiens professionnels, nous échangeons sur les souhaits et les possibilités d'évolution.

18

collaborateurs ont été promus à des postes à plus haute responsabilité, depuis 2022.



DÉVELOPPEMENT DU CAPITAL HUMAIN

Intégration et équité salariale

Nous proscrivons et rejetons fermement toute forme de discrimination, que ce soit au moment des embauches ou dans les chemins de carrière.

Chez Eurofins Cosmestic & Personal Care, nous croyons fermement à l'égalité des chances pour tous. Chaque poste que nous proposons est basé sur le mérite, l'expérience et les compétences, sans aucune discrimination basée sur le genre, l'origine ethnique, l'âge ou toute autre caractéristique personnelle. Nous nous engageons à offrir un environnement de travail où chacun a la possibilité de s'épanouir et de réussir, quel que soit son parcours ou ses différences. En prônant l'égalité des chances, nous croyons non seulement en la justice sociale, mais aussi en la force et la diversité des talents que chacun apporte à notre équipe. Chez Eurofins Cosmestic & Personal Care, nous valorisons la contribution de chaque personne et nous nous efforçons de créer un lieu de travail où chacun se sent respecté, soutenu et apprécié.

89,3%

de Femmes au sein de nos équipes en 2024.



DÉVELOPPEMENT DU CAPITAL HUMAIN

Nous accueillons tout le monde avec ouverture et bienveillance, afin d'offrir à chacun un environnement inclusif, peu importe le handicap, l'identité de genre ou la nationalité.

Il en est de même pour la rémunération, il est important pour nous de s'assurer que dans chaque laboratoire nous n'ayons aucune discrimination dans notre politique salariale à l'embauche, à compétence et expériences équivalentes et indépendamment des traits individuels susceptibles de provoquer une discrimination, ainsi qu'assurer l'accès à l'égalité de rémunération des salariés à leur retour de congé familial (congé maternité, adoption, parental d'éducation).

Tout comme nous priorisons la satisfaction de nos collaborateurs, il est tout aussi impératif de le faire pour nos clients.

Nos destinataires de services

Nous nous engageons à agir de manière éthique, honnête et transparente dans toutes nos interactions avec nos parties prenantes, en fournissant des informations précises et complètes sur nos pratiques commerciales et nos performances en matière de RSE.



DÉVELOPPEMENT DU CAPITAL HUMAIN

Qualité et sécurité des produits

De par nos engagements et ceux de nos clients, par notre offre de services actuelle et force d'innovation, nous contribuons à rendre les biens de consommations courante, plus sûrs et plus sains pour les consommateurs et pour la planète.

Dans tous les secteurs que nous proposons, nous continuons à développer, grâce à notre service innovation, des tests et analyses qui répondent aux attentes de nos clients. Nous avons mis en place par exemple, les tests d'Écotoxicité qui permettent d'évaluer l'impact des produits sur le vivant en milieu terrestre et marin. Nous proposons aussi des tests visant à mesurer la biodégradabilité et la compostabilité des produits et des emballages, ou encore des tests pour l'ECOLABEL Européen (le choix de produits avec écolabel participe à la prévention des déchets et plus généralement, à la protection de l'environnement).

Nos protocoles de rinçabilité permettent de développer en collaboration avec nos clients des produits d'hygiène qui soient plus respectueux de l'environnement et moins consommateurs d'eau et d'énergie.



DÉVELOPPEMENT DU CAPITAL HUMAIN



Notre offre de services permet ainsi indirectement d'orienter les consommateurs vers une consommation plus durable, quand elle permet de différencier des produits plus respectueux de l'environnement, plus économiques en ressources ou plus efficaces, plus résistants et plus performants avec une durée d'utilisation plus longue.

L'engagement social de notre entreprise va au-delà des simples obligations légales. Notre objectif est de créer un environnement de travail éthique, inclusif et bienveillant, tout en contribuant positivement à la société. Le pilier environnemental est tout aussi important et joue un rôle indispensable dans l'efficacité de cette stratégie.



Pilier qui vise à intégrer des pratiques durables dans les opérations de notre entreprise, à protéger l'environnement, et à contribuer à la transition vers une économie verte et durable, en intégrant des pratiques économiques responsables et durables dans les opérations de notre entreprise, dans un but de promouvoir la croissance économique et créer une valeur partagée pour toutes les parties prenantes.

Un modèle économique durable

Nous avons pour ambition, dans un avenir proche, de soumettre notre entreprise dans une économie de fonctionnalité, c'est-à-dire s'inscrire dans une démarche de transition vers une économie verte. Nous avons commencé à appliquer cette idée sur le site d'Aix-en-Provence, avec la mise en place de nombreux panneaux solaire, et en souscrivant le site à l'offre énergie verte d'ENGIE.



ACTIONS ÉCONOMIQUES ET APPROVISIONNEMENT DURABLE

Initiative de financement environnemental



Le réseau de laboratoire Eurofins investit également dans des associations défendant diverses causes telles que :

- La protection de l'environnement,
- L'amélioration de la nutrition et de la santé,
- Le soutien aux organisations à but non lucratif et aux entreprises sociales œuvrant dans les domaines de l'environnement, de la santé et de la nutrition,
- Le soutien aux startups ou aux ONG axées sur le développement durable
- L'aide aux étudiants menant des études ou des recherches pour une vie plus sûre et plus saine, mais manquant de ressources financières suffisantes,
- Le soutien aux associations caritatives actives dans les communautés locales où les laboratoires Eurofins sont présents et où notre personnel vit et travaille.

ACTIONS ÉCONOMIQUES ET APPROVISIONNEMENT DURABLE

Voici quelques projets auxquels nos équipes ont participé récemment :

Institut Gustave Roussy - Villejuif, FRANCE

Eurofins Cosmetics & Personal Care est heureux de soutenir une initiative de Gustave Roussy, leader européen du Cancer Center en contribuant à un projet spécifique concernant le cancer du sein. Désormais les femmes de plus de 60 ans atteintes d'un cancer localisé peuvent recevoir leur traitement de radiothérapie en cinq jours, au lieu de trois à cinq semaines.

Children's Hospice Sternenbrücke - Hambourg, ALLEMAGNE

Afin de fournir le plus grand soutien possible aux enfants souffrant de maladies ou de handicaps qui réduisent directement ou indirectement leur espérance de vie, le Children's Hospice Sternenbrücke a été lancé en tant que projet pilote à Hambourg en mai 2003. L'institution offre des soins de répit aux familles et un soutien au deuil après la perte de leur enfant.

Ruhrtaal Engel Associations - Witten, ALLEMAGNE

Ruhrtaal Engel s'engage à offrir aux enfants à faible revenu, et en particulier aux jeunes, la possibilité de manger gratuitement un régime équilibré et sain. De plus, l'association Ruhrtaal Engel propose régulièrement aux élèves de l'école primaire d'Annen de participer à des cours de cuisine gratuits. L'association offre également une aide aux devoirs et des espaces de jeu pour les enfants dans le besoin. Parmi les autres activités de l'association, on trouve des campagnes de vœux de Noël et un dîner de Noël en plein air.





Créations d'opportunités d'emplois envers la jeunesse

Si notre entreprise accorde une grande importance à l'investissement dans des équipements responsables, elle porte une attention particulière à l'investissement dans l'humain, notamment en embauchant des jeunes. Investir dans des programmes de formation permet de cultiver des relations, dans le temps, avec de potentiels futurs employés, ce qui peut engendrer une réduction des coûts de recrutement à long terme. Les stagiaires et alternants apportent des compétences et des connaissances spécialisées, notamment dans les domaines technologiques et numériques contribuant ainsi à l'innovation et au développement de l'entreprise. Leur présence offre également une flexibilité de main-d'œuvre, adaptée à des besoins temporaires ou fluctuants, sans nécessiter l'embauche de personnel à temps plein.

Le recrutement de stagiaires et d'alternants représente un investissement économiquement responsable qui peut contribuer à la croissance et au succès sur la durée de l'entreprise.

Mesures écologiques

Politique par site

Eurofins Cosmetics & Personal Care localise ses bureaux dans la mesure du possible de manière à limiter les temps de déplacement de ses collaborateurs, de ses panels de consommateurs et de ses clients, de les faciliter, et de permettre des trajets en transport en commun.

Les transports en train sont privilégiés lors des voyages professionnels, lorsque la durée du trajet est inférieure à 3h30, et des communications sur le covoiturage sont effectuées afin de sensibiliser les employés.

Un aménagement responsable de ses bureaux est mis en place par le choix du mobilier et leur emplacement. Du matériel économe est par ailleurs choisi, avec notamment des économiseurs d'eau, un éclairage à détection de présence. Les sites se sont également tous équipés d'éclairage LED dans les bureaux ainsi qu'une optimisation de la programmation centralisée des climatisations et chauffages dans les locaux afin de minimiser la consommation d'énergie (adaptation automatique de la température la nuit et le week-end, bridage sur des plages « normales » de températures). Une mise en place de détecteur de présence est installée pour l'éclairage dans les zones de circulation et les communs.

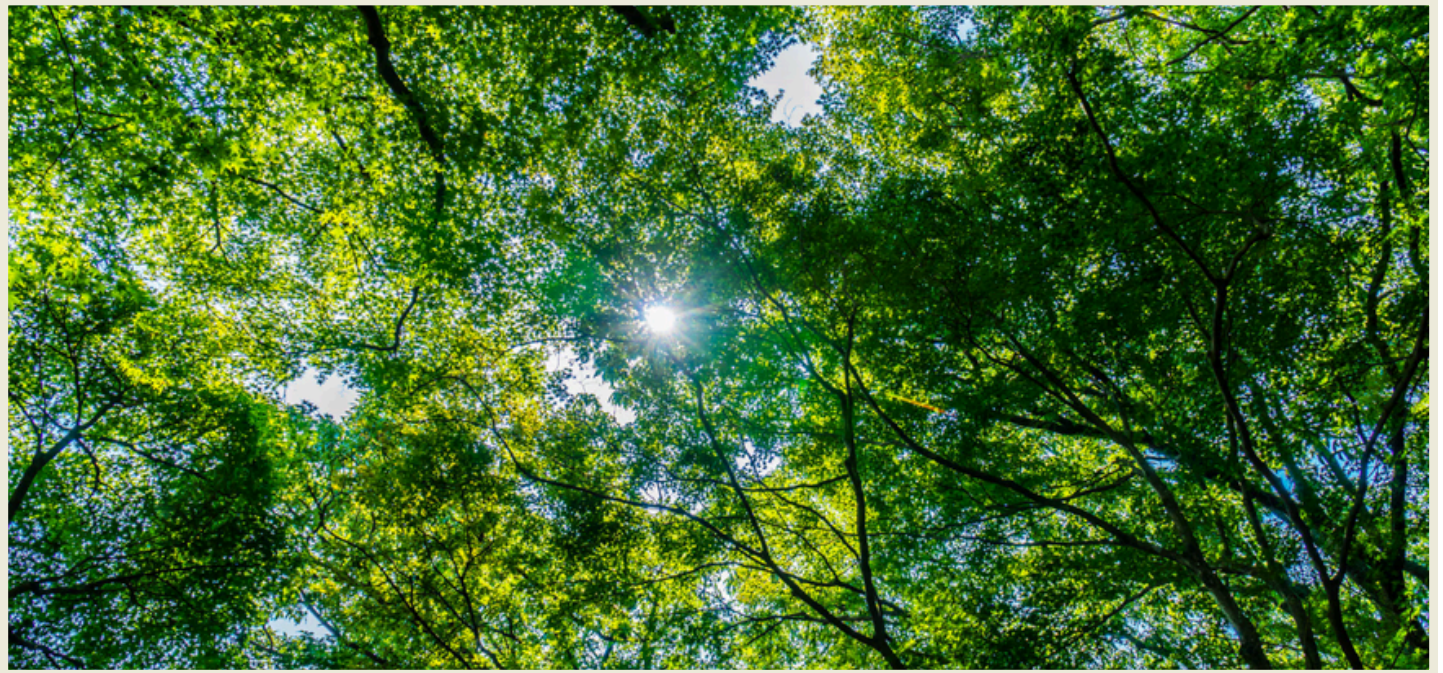
Les sacs réutilisables, pour la distribution des produits destinés aux tests à domicile, ont remplacé les sacs en plastique jetable. Pour nos tests en ePanel (à distance), des colis HIPLI réutilisables sont utilisés pour certains projets.



ACTIONS ÉCONOMIQUES ET APPROVISIONNEMENT DURABLE

La consommation de papier a été divisée par 10 en remplaçant les questionnaires papier des études en salle de dégustation et des tests à domicile par des questionnaires en ligne.

Sur nos différents sites sont mise à disposition des poubelles de tri afin de permettre à tous le tri du papier, des cartons, des déchets, quel qu'ils soient ; électroniques, verres, déchets souillés, ou piles & ampoules.



Politique d'entreprise

Notre offre de services et nos innovations s'efforcent de prendre en compte l'aspect environnemental dans le développement de nos protocoles et nous nous attachons également à proposer des protocoles permettant à nos clients de démontrer la réduction de la consommation lors de l'utilisation de leurs produits. Nous nous engageons à agir de manière éthique, honnête et transparente dans toutes nos interactions avec nos parties prenantes, en fournissant des informations précises et complètes sur nos pratiques commerciales et nos performances en matière de RSE.

Le groupe d'Eurofins a mis en place une démarche RSE, qui est communiquée aux différentes Business Line du groupe, qui s'assurent par le biais des responsables qualité et responsables de laboratoires que les aspects sociétaux et environnementaux soient scrupuleusement respectés.

ACTIONS ÉCONOMIQUES ET APPROVISIONNEMENT DURABLE

ECOVADIS

Année après année, Eurofins Cosmetics & Personal Care renforce son engagement en matière de RSE (Responsabilité sociétale des entreprises). Cet investissement se traduit notamment par une amélioration constante de nos scores EcoVadis. L'entreprise a obtenu pour la première fois un niveau platinum sur l'ensemble des domaines évalués : Environnement, Social & Droits de l'Homme, Éthique et Achats responsables.



80/100

Eurofins ATS a obtenu la médaille platinum en Avril 2024



65/100

Eurofins EVIC a obtenu la médaille d'argent en Septembre 2024



63/100

Eurofins DERMSCAN a obtenu la médaille d'argent en Août 2024

En complément de notre reconnaissance par EcoVadis, participer au CDP (Carbone Disclosure Project) est une excellente façon de démontrer notre engagement envers la transparence et la durabilité environnementale, tout en renforçant notre réputation auprès des investisseurs et des partenaires.

Bilan carbone

La réduction de l'empreinte carbone dans le monde est un défi pour nous tous; nous devons contribuer à un environnement sain et durable et être socialement et écologiquement responsable. C'est pourquoi nous avons annoncé en 2020, l'objectif ambitieux d'atteindre la neutralité carbone d'ici 2025; Depuis, nous avons mis en œuvre plusieurs projets de réduction de CO₂ pour atteindre cet objectif.

Pour atteindre la neutralité carbone d'ici 2025, le groupe Eurofins met en œuvre diverses actions stratégiques :

- **Optimise ses infrastructures** en installant des systèmes d'éclairage LED, en améliorant les systèmes de chauffage, ventilation et climatisation (CVC), et en renforçant l'isolation des bâtiments pour réduire la consommation d'énergie.
- **Installe des panneaux solaires** pour générer de l'électricité renouvelable, complétés par l'achat d'électricité verte certifiée.
- **Encourage l'utilisation de véhicules électriques**, en installant cette fois-ci des bornes de recharges et promeut des pratiques de transport durable parmi les employés, comme le covoiturage et les transports en commun.
- **Offre la possibilité aux employés de recevoir une formation** sur les pratiques durables et les incite à adopter des comportements écoresponsables. Eurofins communique régulièrement avec les parties prenantes sur ses initiatives de durabilité et les progrès réalisés.
- **Investit dans la recherche et le développement** de nouvelles technologies à faible impact carbone, renforçant ainsi son engagement envers la neutralité carbone.

Quantité global de gaz à effet de serre **-10%** par an par laboratoire depuis 2019



Objectif neutralité carbone

L'engagement environnemental est essentiel pour minimiser l'impact écologique des activités de l'entreprise et contribuer à la durabilité de la planète. En adoptant des pratiques respectueuses de l'environnement nous nous préparons aux défis futurs liés aux changements climatiques et à la raréfaction des ressources naturelles.

RAPPORT RSE 2023



Cosmetics-FR@cpt.eurofinseu.com



www.eurofins.fr/cos



@ Eurofins Cosmetics & Personal Care



Cosmetics &
Personal Care

Global Expertise, Personal Touch